

Gebrauchsanleitung

Kantenschutz // Art. Nr. 10071

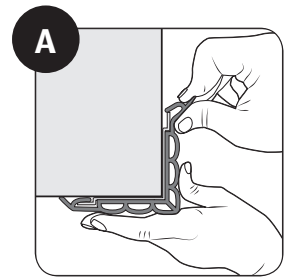
Lesen Sie diese Gebrauchsanleitung vor Montage und Anwendung sorgfältig durch. Die Sicherheitsfunktion des Artikels könnte sonst beeinträchtigt werden. Bewahren Sie die Anleitung für späteres Nachschlagen auf.

Sicherheitshinweise:

- Achtung! Dieser Artikel ist zum Schutz von Kindern entwickelt worden. Er ist kein Spielzeug und ersetzt nicht die Aufsichtspflicht durch Erwachsene.
- Verwenden Sie den Artikel nur zu dem vorgesehenen Zweck.
- Bei Anzeichen von Mängeln nicht verwenden.
- Den sicheren Halt regelmäßig überprüfen.

Montagehinweise:

- Metallschiene anbringen (Schrauben entsprechend dem Befestigungsuntergrund auswählen)
- Kunststoffprofil seitlich in die Aluschiene einstecken (A)
- Verwendung der Abdeckkappe: Bitte beachten Sie beim Zuschneiden, dass der Kunststoff ca. 12 mm länger sein muss als die Aluschiene, damit die Abdeckkappe aufgesteckt werden kann. Bei Montage in Reichweite von Kindern muss die Abdeckkappe angeklebt werden.



reer GmbH • Muehlstr. 41 • 71229 Leonberg • Germany • www.reer.de

Bitte Kaufbeleg, Gebrauchsanleitung und Artikelnummer aufbewahren. Gewährleistungsansprüche oder Ansprüche aus Garantieverprechen sind ausschließlich mit dem Händler abzuwickeln.

Gebrauchsanleitung

Kantenschutz // Art. Nr. 10071

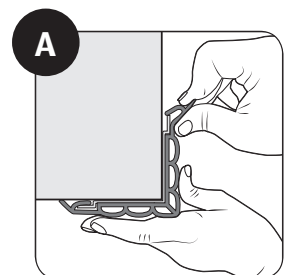
Lesen Sie diese Gebrauchsanleitung vor Montage und Anwendung sorgfältig durch. Die Sicherheitsfunktion des Artikels könnte sonst beeinträchtigt werden. Bewahren Sie die Anleitung für späteres Nachschlagen auf.

Sicherheitshinweise:

- Achtung! Dieser Artikel ist zum Schutz von Kindern entwickelt worden. Er ist kein Spielzeug und ersetzt nicht die Aufsichtspflicht durch Erwachsene.
- Verwenden Sie den Artikel nur zu dem vorgesehenen Zweck.
- Bei Anzeichen von Mängeln nicht verwenden.
- Den sicheren Halt regelmäßig überprüfen.

Montagehinweise:

- Metallschiene anbringen (Schrauben entsprechend dem Befestigungsuntergrund auswählen)
- Kunststoffprofil seitlich in die Aluschiene einstecken (A)
- Verwendung der Abdeckkappe: Bitte beachten Sie beim Zuschneiden, dass der Kunststoff ca. 12 mm länger sein muss als die Aluschiene, damit die Abdeckkappe aufgesteckt werden kann. Bei Montage in Reichweite von Kindern muss die Abdeckkappe angeklebt werden.



reer GmbH • Muehlstr. 41 • 71229 Leonberg • Germany • www.reer.de

Bitte Kaufbeleg, Gebrauchsanleitung und Artikelnummer aufbewahren. Gewährleistungsansprüche oder Ansprüche aus Garantieverprechen sind ausschließlich mit dem Händler abzuwickeln.